

INGENIERÍA INFORMÁTICA, S. A.

# Funcionalidades de CAS EMPRESARIAL

La solución certificada para gestión y  
recuperación de cartera

IISA News



2007



## Contenido

Artículos de interés especial	
CAS la innovación del software	1
Alianza QikTech - IISA	2
Gestión sin fronteras	3
CAS Reportes	4
Titulares individuales	
CAS Deslizamiento	5
Manejo de Cartera	6
Gestión Legal y Monitoreo	7
Cobranza de Móvil	8
CAS Empresarial	9

# INNOVACIÓN AL SERVICIO DE LA INDUSTRIA

Creado para trabajar de forma modular y definido por roles, es la solución perfecta y más innovadora de la industria del software para resolver su problema de recuperación de la cartera de crédito.

La solución **CAS** Empresarial permite obtener la máxima concentración en el proceso de gestión, recuperación y conservación de cartera, brindando toda la flexibilidad de acceso a la información de clientes y cuentas, con la mínima inversión de tiempo y esfuerzo.

**CAS**, propiedad de **Ingeniería Informática, S. A.**, ha sido diseñado para una rápida implementación, una adopción inmediata de la tecnología y un mantenimiento optimizado, lo que permite, que la empresa pueda centrar toda su atención en el proceso de recuperación, enfocado en el cliente y acelerar el retorno de su inversiones en tecnología, en lugar de dedicar tiempo y preocupaciones a la gestión y seguimiento tradicional de las cuentas.

## Funcionalidades de CAS EMPRESARIAL:

- Fácil Integración con otras plataformas y tecnologías.
- Simplicidad operativa.
- Visión 360 grados del cliente y su información.
- Uso compartido de la información
- Proceso colaborativo de gestión y control
- Inteligencia de negocios integrada
- Monitoreo Integral de la cartera y los indicadores de productividad.



## CAS INCORPORA UN POTENTE MOTOR DE INTELIGENCIA DE NEGOCIOS QLIKVIEW

El paquete de análisis empresarial QlikView, permite a las organizaciones medir, monitorear y realizar un seguimiento del rendimiento de los procesos claves. La interfaz altamente interactiva de QlikView, basada en simples clics de ratón, otorga a los usuarios un acceso instantáneo a métricas de alto nivel, registrando los detalles con calidad y precisión, revelando finalmente unas perspectivas nuevas que antes eran invisibles, porque se hallaban escondidas entre los sistemas de la organización.

Ingeniería Informática y QlikTech, han firmado un acuerdo para incorporar QlikView, a la solución de gestión de cartera CAS, fortaleciendo la estrategia de explotación de datos y ofreciendo a la base instalada de CAS, un componente innovador para la toma de decisiones.

La nueva versión CAS Q7, está disponible y totalmente funcional para todos los usuarios CAS.

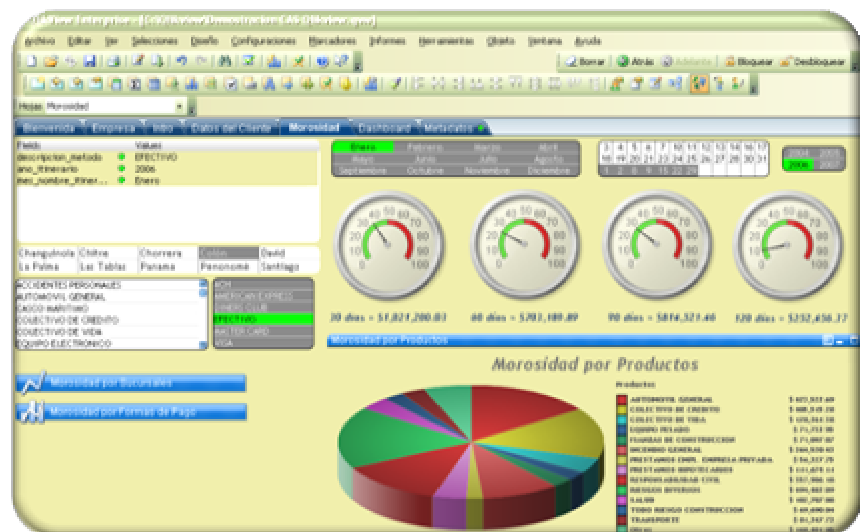
Ingeniería Informática, S. A., ha sido designada por QlikTech, como Master Reseller para Centroamérica y Belice de los productos Qlikview, y como OEM Partner con su solución CAS.

### El análisis simplificado con QlikView de QLIKTECH

*QlikView es un paquete de software muy completo, específico para el análisis de negocios. Es rápido de implementar, fácil de aprender y de utilizar. Está basado en una única arquitectura que cubre todo tipo de analítica para cualquier tipo de organización. La tecnología patentada de QlikView nunca limita al usuario en su búsqueda de conocimientos ocultos entre los datos de los sistemas corporativos.*

*QlikView escala con facilidad hasta cubrir las necesidades de cualquier organización. Se trata de un producto revolucionario que introduce nuevas posibilidades en el campo de la analítica empresarial.*

### Tecnologías OLAP vs AQL



*La tecnología AQL (Lógica Asociativa de Consultas) patentada por QlikTech reside en la memoria RAM y funciona de una forma realmente diferente, construyendo y manteniendo una base de datos no relacional, asociativa y altamente eficiente en espacio. La ventaja de la arquitectura AQL es que la fuente de datos está integrada e inmediatamente disponible para el análisis offline, comprendiendo toda la información hasta llegar al nivel de transacciones. El resultado son unas capacidades analíticas muy potentes, a las que se accede a través de un interfaz de usuarios altamente intuitivo que fomenta la exploración y la creatividad.*



## Gestión de cobros por internet

La evolución normal de la plataforma CAS, para el año 2007, está enfocada a aprovechar el Internet como canal de enlace entre los países, y como mecanismo de acercamiento al trabajo en equipo, entre personal de distintas sucursales.

Ya está en proceso de certificación el componente estrella de la plataforma CAS, El Gestor de Cobros, cuya interfaz ha sido rediseñada para incorporar

nuevos conceptos y facilitar el manejo de los datos del cliente.

Una ventaja de utilizar @Gestor, es la incorporación de más elementos de información en el mismo interfaz, adicional a la capacidad de información gráfica de la situación del cliente.

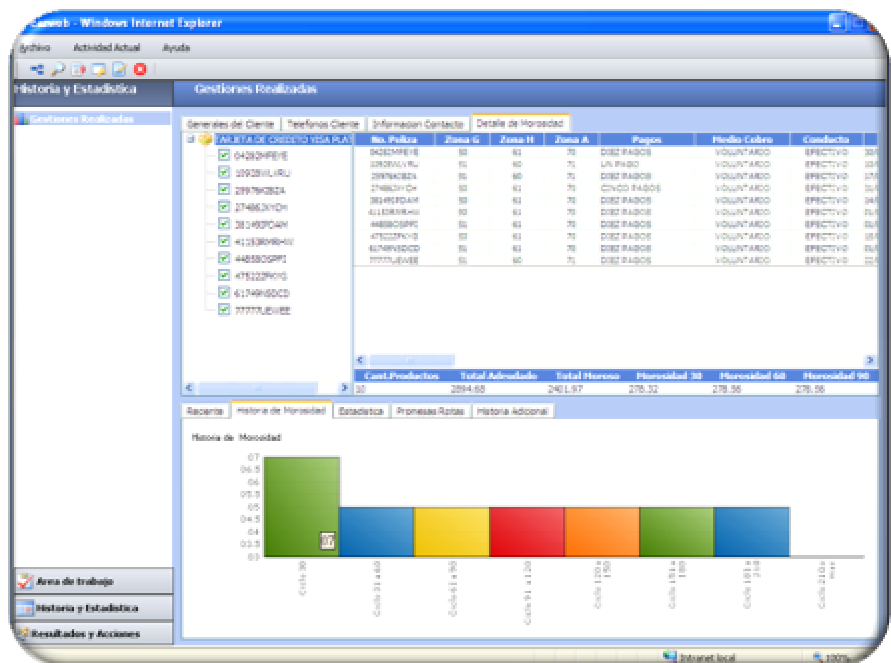
Aunque el objetivo principal al distribuir la solución por internet es crear una plataforma integral de servicios, los beneficios directos al usuario se dejan sentir.

*Ingeniería Informática, S. A., ha enfocado todos sus esfuerzos en proveer más innovación y valor agregado a sus clientes con la evolución de LA SUITE CAS a la plataforma de Internet.*

### Algunas ventajas directas

- **Integración** de la información del cliente entre las diferentes áreas.
- **Información** de cuentas y trámites, disponible de forma inmediata para la toma de decisiones.
- **Incremento** en la productividad del recurso humano asignado.
- **Mejora** en los tiempos de respuesta y atención a clientes.
- **Rápida** adaptación a los cambios del módulo.
- **Escalabilidad** del sistema para atender fácilmente el crecimiento.

### La nueva cara del gestor (@Gestor)



*El @Gestor, como componente de usuario final, a través de internet, marca el camino que seguirá la plataforma de servicios de gestión de cobros CAS. Pida una demostración.*



## CAS Integra Microsoft Reporting Services

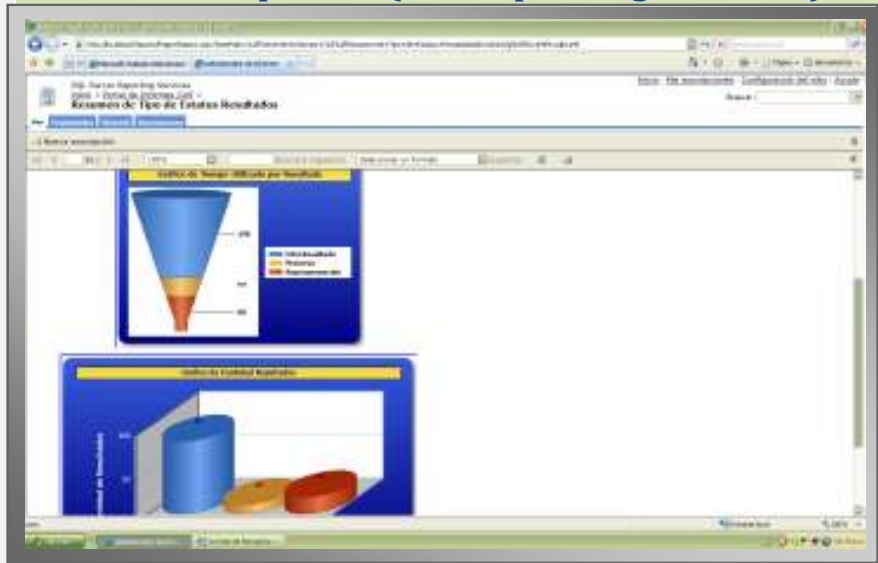
El principal reto de muchas organización y fuera de ella. Los informes que se generan empresas es proporcionar la pueden basarse en datos información adecuada a las personas adecuadas en el relacionales o multidimensionales momento adecuado: las personas de SQL Server, Analysis Services, responsables de utilizar la Oracle o cualquier proveedor de información que, con una amplia datos de Microsoft .NET, como variedad de conocimientos y ODBC u OLE DB. Puede crear experiencia, necesitan acceder a informes tabulares, matriciales o de datos de negocio que pueden formato libre. estar distribuidos por toda la

Los informes pueden ser distribuidos en varios formatos, con diversas opciones de interactividad e impresión. De este modo, un gran número de usuarios puede acceder a análisis complejos mediante la distribución de informes como fuente de datos y disponer de una mejor inteligencia de negocio.

### Un Producto Microsoft

SQL Server 2005 Reporting Services extiende la plataforma Business Intelligence (BI) de Microsoft a los responsables de gestionar la información que necesitan acceder a datos de negocio. Reporting Services es un entorno de creación de informes empresariales basado en servidor gestionado mediante servicios Web. Los informes pueden ser distribuidos en varios formatos, con diversas opciones de interactividad e impresión. De este modo, un gran número de usuarios puede acceder a análisis complejos mediante la distribución de informes como fuente de datos y disponer de una mejor inteligencia de negocio.

### Portal de Reportes (MS Reporting Services)



*Ingeniería Informática, Certified Partner y ISV Partner de Microsoft, ha incorporado como componente gerencial de la Suite CAS el portal de reportes SQL Server 2005 Reporting Services, que es una plataforma de elaboración de informes basada en servidor que puede utilizar para crear y administrar informes tabulares, matriciales, de gráficos y de formato libre con datos extraídos de la base de datos CAS.*



## Los detalles de un Paradigma de gestión

Transforme la información almacenada en su base de datos de clientes y cuentas en conocimiento preciso que permita a su empresa rápidamente responder a los cambios del entorno económico y a la preferencia de los clientes.

Hasta ahora, cada mes los ejecutivos de manejo de cartera, han dedicado tiempo y esfuerzo a resolver el complejo paradigma de cómo se desplazan las

cuentas en los rangos de morosidad definidos en la organización, de cara a poder contestar preguntas básicas como por ejemplo:

- Cuántas cuentas hay en el rango de 60 días y como se componen?
- Cuántas cuentas nuevas entraron, de donde vinieron y cuáles son?
- Por qué se desplazaron las cuentas?
- Cuáles y cuántas cuentas salieron de 60 y a donde fueron?

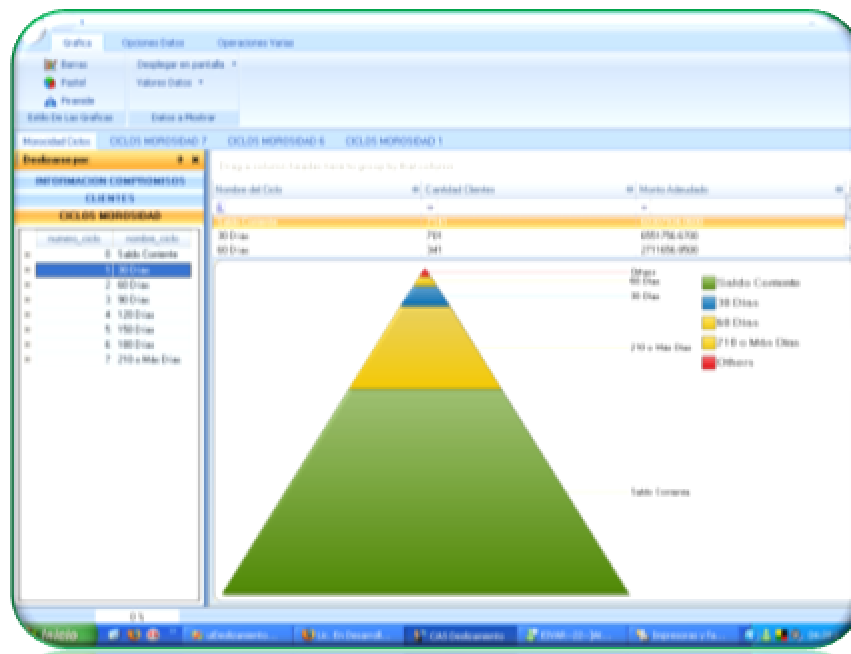
*Genere cuadros interactivos de deslizamiento totalmente gráficos, con complementos detallados que permiten realizar el seguimiento a cuentas y clientes en un rango de tiempo.*

### Funcionalidades

CAS DELIZAMIENTO, proporciona a los tomadores de decisiones un conjunto de herramientas de inteligencia empresarial necesarias para analizar el comportamiento de sus clientes, cuentas, productos, e identificar tendencias directas y cruzadas, en escenarios multidimensionales.

- Seleccione su grupo de análisis.
- Defina el rango de morosidad.
- Filtre la información de las cuentas.
- Genere gráficos de comportamiento.
- Resuelva las preguntas de cuántas, cuáles, cuánto, de dónde y por qué.

### El deslizamiento un paradigma resuelto



Es vital conocer el deslizamiento de las cuentas en el manejo de la cartera, dado que con el mismo se descubre en detalle las tendencias y el comportamiento cíclico del negocio de recuperación y manejo de las cuentas.



## Gestión integral para mejorar el rendimiento y la toma de decisiones.

El eslabón perdido en la suite CAS y que ayuda a simplificar y acelerar la gestión integral de la cartera, en organizaciones que carecen de una plataforma completa para la admisión, manejo, operación y seguimiento de sus clientes y cuentas es CAS C4. Centralice las diferentes fuentes de información en una sola vista de eventos y asegúrese de que las personas adecuadas pueden llevar a cabo las acciones pertinentes. Podrá administrar

eficientemente todo el ciclo de su negocio, desde el ingreso del cliente hasta el cálculo de intereses y registros de sus pagos en caja. La reducción del tiempo necesario para los cierres diarios y mensuales y el incremento del rendimiento de las inversiones en tecnología, conocimientos y procesos son una garantía en CAS C4.

*Compita con mayor eficacia gracias a un mejor conocimiento de sus procesos de gestión de clientes y cuentas, con los nuevos componentes de la suite CAS.*

### Funcionalidades Básicas

Utilice las potentes herramientas de análisis de la solución de gestión C4, para determinar el rendimiento de la compañía de forma que los ejecutivos de la empresa puedan, con cada componente tomar más y mejores decisiones con respecto a clientes cuentas y sus relaciones.

Funciones como:

- Carga de información de cuentas y clientes.
- Manejo integral de la información del cliente, sus cuentas y sus relaciones.
- Gestión de caja y manejo de pagos y cierres diarios.
- Cálculo de morosidad, según cuenta y tipos de interés.
- Seguimiento integral al proceso de manejo de la cuenta de cliente.

### La integración total del negocios de Cartera

The screenshot displays the CAS C4 software interface for 'Ingeniería Informática, S.A.'. It features a menu bar with options like 'Archivo', 'Herramientas', 'Buscar Cliente', 'Nuevo Cliente', 'Grabar', 'Ajustes', and 'Vistas'. The main window is divided into several sections:

- Información del cliente:** Fields for 'Id. Cliente' (B-481-889), 'D.V.' (0), 'Número S.S.' (empty), 'Tipo de Id.' (Cédula), 'Tipo Persona' (Persona Natural), 'Nombre' (SERGIO AUGUSTO ARENAS), 'Clasificación' (No definido), and 'Estatus' (No definido).
- Compromisos:** A table with columns: 'No. Cuenta', 'Cita Abreva', 'Fecha Inicio', 'Fecha Venc.', 'Monto Original', 'Tipo de Cuenta', 'Entidad', and 'Método Pago'. One entry is visible: '10-14512000000...', '0', '20-May-2001', '20-Abr-2001', 'B/. 251.31', 'Tarjeta de Crédito', 'TS', 'RP'.
- Detalle:** A detailed view of an account with fields for 'Fecha' (09/05/2007), 'Sec.' (3), 'Cargos Definidos' (PBCI -> 10% Anual -> Cálculo: Mensual), 'Saldo Inicial' (B/. 231.31), 'Saldo Actual' (B/. 231.31), 'Cant. Letras' (5), 'Método Pago' (Recoger Pago), 'Letra Pagada' (B/. 0.00), 'Clasificación' (No definido), 'Fecha Inicio' (09 - May - 2007), 'Estatus' (Reposado Vendido A.P.T.), 'Fecha Final' (09 - May - 2007), 'Día de cierre' (1), and 'Saldo Total' (B/. 0.00).

At the bottom, there are tabs for 'Información original de la cuenta', 'Detalle', 'Transacciones realizadas', 'Deudores y factores', and 'Garantías'. A navigation bar at the very bottom includes icons for 'Información pa...', 'Teléfono y con...', 'Direcciones', 'Personas relacio...', 'Compromisos', 'Manejo de aler...', and 'Compromisos relati...'.

*Elimine los límites naturales que impiden el crecimiento de su empresa gracias a las soluciones financieras de de la Suite CAS, con el componente C4.*



## Un nuevo enfoque para la gestión de las relaciones difíciles con clientes morosos

Las herramientas de gestión Legal de la Suite CAS, permiten que su empresa logre este objetivo, de una forma integral y en perfecta relación con todo el proceso de gestión y recuperación de la cartera. Utilice CAS LEGAL, para ayudar a sus abogados a trabajar en niveles óptimos de productividad, proporcionar servicios de alta calidad y comunicaciones con mayor capacidad de respuesta, y obtener mejores resultados del área de gestión legal de su empresa. Las capacidades de CAS LEGAL están

estrechamente conectadas la gestión integral de la cuenta en los módulos de gestión de CAS que posiblemente ya utiliza. De esta forma se centralizan los datos, lo que ayuda a que el personal de legal pueda responder a las preguntas de los clientes sin que éstos tengan que esperar. Los abogados puede analizar las gestiones reales de cada cuenta, desde las consultas de los clientes hasta los resultados y los servicios suministrados.

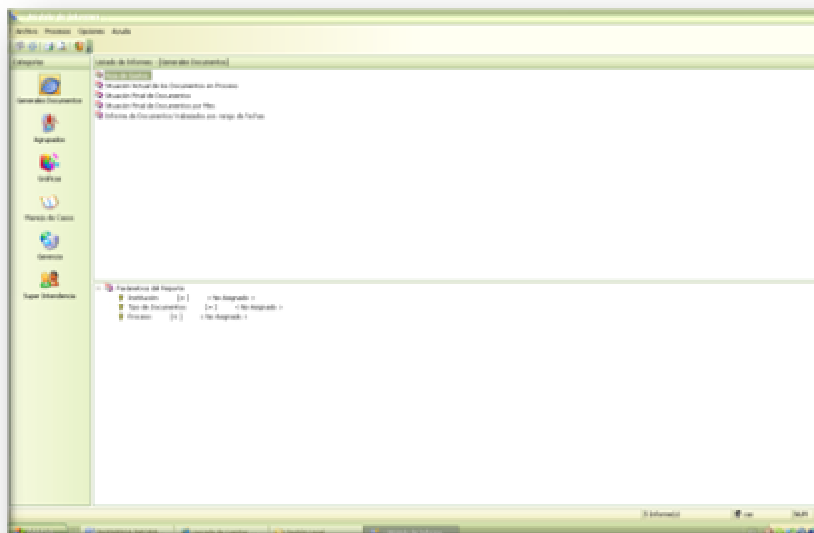
*Con la solución CAS LEGAL, todos los abogados de su organización, podrán tener la capacidad de mejorar la gestión de cuentas, los servicios del departamento y el grado de satisfacción de los clientes*

### Funcionalidades básicas

El componente LEGAL de la Suite CAS, le puede ser muy útil para ampliar los conocimientos, mejorar los procesos y el seguimiento de la cartera legal, integrado totalmente a las herramientas que ya tiene y utiliza de la Suite CAS, lo que incrementa el valor de las inversiones existentes. Puede automatizar muchas tareas rutinarias, como:

- Manejo de expedientes.
- Seguimiento a documentos de casos.
- Gestión detallada de cada caso en proceso legal.
- Control de tiempo y costos de cada caso.
- Manejos por etapas y seguimiento de caso por juzgado y abogado de la organización o abogado externo.

### Gestión por etapas y manejo de casos con CAS LEGAL



*Es necesario que su grupo legal proceda de forma estratégica con cada cuenta en proceso de recuperación para convertir las oportunidades de recuperación en indicadores de eficiencia y productividad, que permitan cuantificar los resultados de todas las actividades para conseguir resultados aún mejores en todo el equipo de trabajo.*



## Experimente la administración de la cobranza con una solución móvil diseñada a su propio estilo.

La administración de la cobranza de calle es una prioridad de toda empresa pequeña o grande con alto volumen de créditos pagados de forma voluntaria, la operación con éxito puede tener un gran impacto en la rentabilidad y en la percepción que los clientes tienen de la empresa. La solución de gestión de cobros móviles de la Suite CAS (CAS Móvil) es muy fácil de usar y servirá para organizar todo el proceso de cobranza desde la planeación de rutas, hasta la asignación de la cartera de cobro diaria por cada cobrador.

Adicionalmente permite analizar los datos de cada gestión y contar con información para tomar mejores decisiones y proporcionar un mejor servicio al cliente.

El control diario que le proporciona CAS Móvil, le garantiza el seguimiento al proceso y a las cuentas, permitiendo detectar fácilmente las causas de no pago y las cuentas no cobradas por una u otra razón.

*Gestione fácilmente la recuperación de la cartera individual o el manejo de planillas de descuentos, mejorando el flujo de caja e incrementando los índices de productividad.*

### CAS Móvil de la Suite CAS

¿Alguna vez ha dedicado tiempo y esfuerzo a la planeación, distribución y organización de rutas, clientes, cuentas, cobradores y papeles de cobro? Entonces quedará impactado con la simplicidad y eficiencia con que puede resolver este dilema con las herramientas de cobranza de calle de la Suite CAS Empresarial, integradas en una solución global para su organización. Ventajas como:

- Organice Rutas.
- Asigne cobradores.
- Genere itinerario de cobros.
- Imprima comprobantes de pago.
- Registre planillas de descuento.
- Imprima liquidaciones de fin de día.
- Integre los datos a su sistema central.

### Gestione fácilmente la cobranza de calle con CAS



*Las aplicaciones de La Suite CAS, ofrecen la información adecuada con rapidez, lo que permite ahorrar tiempo e invertirlo en el análisis de los datos financieros a través de reportes y gráficos. También ofrece un modelo de programación de rutas de manera uniforme para la creación de listas de cuentas y clientes usando como fuente el motor de base de datos de CAS.*

*El cobrador de calle ejecuta su trabajo de forma continua y logra en el menor tiempo posible descargar los datos para actualizar el proceso central de caja de forma automática.*



## La Suite básica CAS para el nivel de entrada

CAS, ha sido diseñado para obtener la mayor concentración en el proceso de recuperación y conservación de cartera, brindando toda la flexibilidad de acceso a la información de clientes y cuentas, con la mínima inversión de tiempo y esfuerzo.

CAS, propiedad de Ingeniería Informática, se adapta de una forma fácil y manejable para cubrir las necesidades específicas de la industria

de crédito en general.

CAS, es una solución integrada creada para ofrecer un mayor servicio al cliente y aumentar la capacidad de gestión del recurso humano asignado al departamento de recuperación y conservación de cartera, mejorando la eficiencia y la productividad del mismo.

CAS EMPRESARIAL, una versión diseñada para su modelo de operación, ofrece las mejores prácticas de recuperación.

*Aumenta su productividad y disfrute de una moderna experiencia en recuperación de cartera y manejo de la productividad en su organización! Supervise, gestione, comuniqué, conserve y recupere con CAS.*

### La Innovación CAS

La Suite de Soluciones CAS Empresarial, basado en la tecnología patentada de Microsoft, brindan un conjunto eficiente y completo de capacidades de gestión de datos, manejo de campañas, supervisión del proceso de cobros y gestión integral de la productividad, que les permite a las organizaciones mejorar su análisis de negocios, adquirir una visión integral del cliente y mantener controlada de forma proactiva la cartera morosa. La **Suite básica incluye:**

- **Administración Central.**
- **Campañas.**
- **Gestor de Cobros.**
- **Mensajería.**
- **Supervisor y Reportes.**

### Resultados comprobados con la Suite CAS



*La experiencia de más de 13 años en el mercado y la base de más de 750 usuarios de la Suite CAS, han hecho de Ingeniería Informática, el proveedor con más conocimiento en el mercado de la recuperación de cartera. La innovación y el talento humano de la empresa son el pilar esencial para el desarrollo y actualización de nuevos componentes que hoy son una realidad.*